

Наименование (ф. и. о.) собственника

Адрес

Дата продажи (передачи)

Документ на право собственности

Подпись прежнего
собственника

М. П.

Подпись настоящего
собственника

М. П.

Свидетельство о регистрации ТС

серия

№

Государственный регистрационный знак

Дата регистрации

Выдано ГИБДД

М. П.

Подпись

Отметка о снятии с учета

Дата снятия с учета

М. П.

Подпись

78 УХ 524255

Наименование (ф. и. о.) собственника

Адрес

Дата продажи (передачи)

Документ на право собственности

Подпись прежнего
собственника

М. П.

Подпись настоящего
собственника

М. П.

Свидетельство о регистрации ТС

серия

№

Государственный регистрационный знак

Дата регистрации

Выдано ГИБДД

М. П.

Подпись

Отметка о снятии с учета

Дата снятия с учета

М. П.

Подпись

ПАСПОРТ ТРАНСПОРТНОГО СРЕДСТВА

78 УХ 524255

1. Идентификационный номер (VIN)

SADFA2BXK21JZ20337

2. Марка, модель ТС

JAGUAR PACE

3. Наименование (тип ТС)

ЛЕГКОВОЙ

4. Категория ТС (А, В, С, D, прицеп)

В

5. Год изготовления ТС

2018

6. Модель, № двигателя

RT04 180320X0014

7. Шасси (рама) №

ОТСУТСВУЕТ

8. Кузов (кабина, прицеп) №

SADFA2BXK21JZ20337

9. Цвет кузова (кабина, прицепа)

ВЕТЫИ

10. Мощность двигателя, л. с. (кВт)

248,88 (183)

11. Рабочий объем двигателя, куб. см

1997

12. Тип двигателя

БЕНЗИНОВЫЙ

13. Экологический класс

ПЯТЫЙ

14. Разрешенная максимальная масса, кг

2400

15. Масса без нагрузки, кг

1961

16. Изготовитель ТС (страна)

JAGUAR ЛЕНД РОВЕР

17. Одобрение типа ТС №

TC RU E-GA-MT02.00722

18. Страна вывоза ТС

ВЕЛЫИЯ

19. Серия, № ТА, ППО

10009199/130818/00003519

20. Таможенные ограничения

НЕ УСТАНОВЛЕННЫ

21. Наименование (ф. и. о.) собственника

ТО ООО "JAGUAR ЛЕНД РОВЕР"

22. Адрес

141411 Г. МОСКВА, МЕЖДУНАРОДНОЕ ШОССЕ Д.28В, СТР.2

23. Наименование организации, выдавшей паспорт

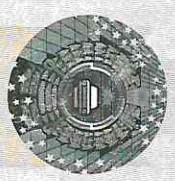
ИПТРАДЕНАЯ АКЦИОНАЯ ТОВАРИЩЕСТВО "МОСКВА, УЛ. ВУЗСКАЯ, Д. 8

24. Адрес

13.08.2018

25. Дата выдачи паспорта

М. П. Подпись



УТЖИКАЦИОННЫЙ номер
УПЛАТЕН. ППО №
10009199/130818/
ТС-6237642
УВЭОС № 2828
897017900014426301